



Boomkunst Online

Nr. 1 - 2011

Bomencentrum highlights

106 meter lange beukenhaag

Groene Paviljoen

> Nieuws over congressen en symposia

Eerste symposium over elektromagnetische straling - 18 februari 2011

Speciaal voor u geselecteerd

Topper

> Aanbevelingswaardige en gezonde bomen voor particulier en stedelijk groen
Zilvergrijze schoonheid

Vaktip

Snoeien van bomen

Bomenkennistest

1 Intens rode herfstkleuren treffen wij vooral aan op:

- A. Zwarte klei
- B. Humeuze zandgrond
- C. Veem

2 Welke van onderstaande bomen is volledig ziekte- en aantastingsvrij?

- A. Quercus robur
- B. Tilia tomentosa
- C. Ginkgo biloba

3 Bloeden van snoeiwonden in de winter ontstaat door:

- A. Het niet afdekken van wonden met wondbehandelingsproducten
- B. Doordat de boom te nat staat
- C. Overdruk in de boom ten opzichte van de buitenruimte.

Stuur uw antwoorden en gegevens per email naar boomkunst@bomencentrumnederland.nl en maak iedere week kans op een bijzonder botanisch geschenk.

Speciaal voor u geselecteerd

Uit onze collectie van ruim 6000 bomen van 25-60 cm stamomvang hebben wij onderstaande gezonde, eerste grootte, bomen voor stedelijk gebruik geselecteerd.

Aantal	Soort	Stamomvang	Hoogte	Breedte
250	Aesculus hipp. 'Baumanni'	40-50 cm	9.00 m	2.50 m
150	Aesculus carnea 'Briotti'	25-35 cm	6.00 m	3.00 m
450	Tilia cordata 'Greenspire'*	30-55 cm	7.50 m	3.00 m
200	Carpinus betulus 'Fastigiata'	45-60 cm	7.00 m	2.00 m
200	Quercus robur	35-55 cm	7.50 m	3.50 m

*** Voordeelaanbieding: vanaf 150 euro per stuk**

Alle bomen zijn 5-7x verplant en geproduceerd *zonder* gebruik van chemische bestrijdingsmiddelen of kunstmest. Bovenstaande soorten bieden wij u tegen zeer gunstige prijzen.

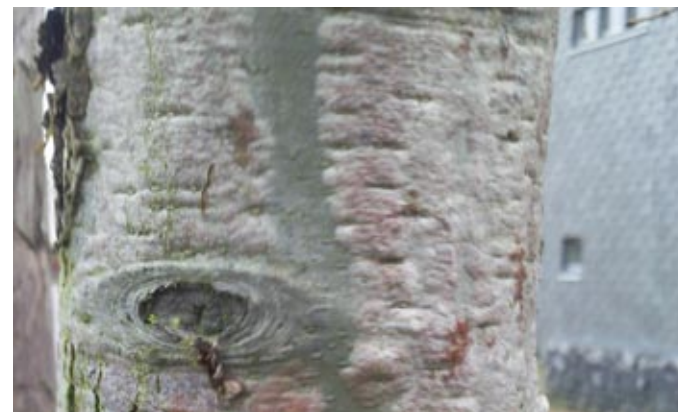
Informeer naar onze actuele beschikbaarheid via 035 - 646 02 00.



Groene Paviljoen

> Nieuws over groene congressen en symposia

Eerste Symposium over elektromagnetische straling



Bastverkleuringen op eik

Bomen ziek van internet

Onbekende boomaantastingen breiden zich in rap tempo uit. Het gaat om onverklaarbare afwijkingen op bomen als bijvoorbeeld vlekken, verkleuringen, bloedingen, bastknobbels en afsterving van weefsel.

Eerste symposium op 18 februari 2011

Dit eerste symposium heeft als belangrijkste doelstellingen aandacht te vragen voor dit belangrijke onderwerp, kennis te delen met betrokkenen en te pleiten voor verder onderzoek op grote schaal. Dit symposium wordt georganiseerd door Bomencentrum Nederland in samenwerking met gemeente Alphen aan den Rijn.

Toonaangevende sprekers

Het symposium biedt u wetenschappelijk onderbouwde informatie. Toonaangevende nationale en internationale sprekers geven presentaties over hun ervaringen met en onderzoeken naar de effecten van elektromagnetische velden en luchtverontreiniging op bomen. Op een heldere wijze wordt de nieuwe kennis vertaald naar de praktijk. Complexe vraagstukken worden in begrijpelijke taal toegelicht.



Bastlijnen op sierkers

Registratie

Het volledige programma met uitgebreide informatie over sprekers en onderwerpen alsmede een registratieformulier vindt u op: www.bomencentrumnederland.nl



Vaktip

Snoeien van bomen

Zowel in de winter als in de zomer kan snoeien van bomen noodzakelijk zijn. Door wintersnoei ontstaan meestal groeiexplosies (bijv. knotwilgen). Het resultaat van zomersnoei is meestal volumereductie en beperkte groei. In de winter in ieder geval geen grote wonden veroorzaken en "bloedende soorten" (bijv. berk, noot, esdoorn, haagbeuk en vleugelnoot) zeker niet snoeien. Voor specifieke snoeiadviezen neemt u contact op met 035 - 646 02 00.

Bomencentrum highlights

106 meter lange rode beukenhaag

In veel gevallen moet "zicht" worden onttrokken aan de aangrenzende omgeving. Indien op de grens de ruimte beperkt is kunnen bomen als een haag worden geplant.

106 rode beuken

Recent hebben wij een groot project gerealiseerd in Almere waar meer dan 100 rode beuken (Fagus sylvatica 'Atropunicea') van ruim 6 meter hoog zijn geplant om het zicht op het aangrenzende terrein te beperken.

Middels individuele ondergrondse verankering staat de hoge haag vast en kan iedere storm weerstaan. Geschikte soorten om als hoge, gesloten hagen te gebruiken zijn:

Acer, Carpinus (in c.v.'s), Fagus (in c.v.'s), Metasequoia, Ostrya, Pyrus, Taxodium & Tilia.

Graag adviseren wij u over de mogelijkheden met onze, vanaf 5 meter hoge, reeds voorbereide soorten.

Topper

> Aanbevelingswaardige en gezonde bomen voor particulier en stedelijk groen

Zilvergrijze schoonheid

Eleagnus angustifolia 'Quicksilver' is een gezonde, kleine boom met opvallende zilver-grijze bladeren. In het voorjaar verschijnen de lichtgele sterk geurende bloemen. Goed toepasbaar in kleine tuinen en zeer (zee-)windbestendig.

Voordeelaanbieding: vanaf 75 euro

